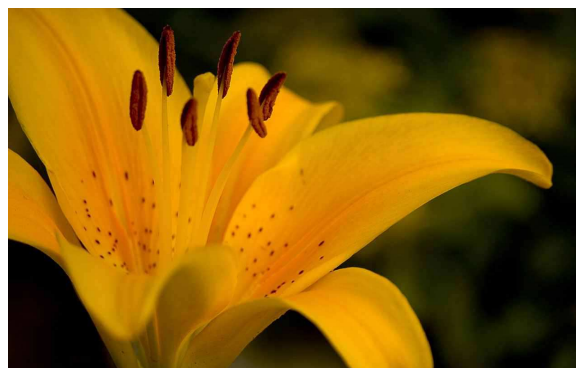
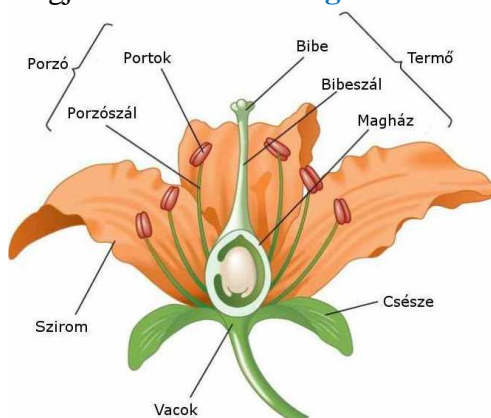


Zárwatermők törzse





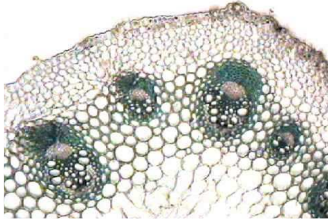
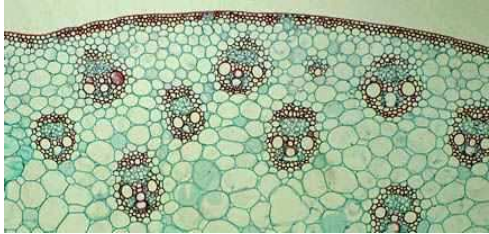


Szerk.: Vizkievicz András

- Kialakulásuk a **magvaspáfrányokból** (ősi nyitwatermők) indult.
- Első képviselőik a **kréta** korban jelentek meg, kb. **120 millió éve**.
- A törzs a nevét a termőlevelek összezáródásából kialakuló **termőről** kapta.
- A termő alsó része a **magház**, amely a **bibeszálban**, ill. a **bibében** folytatódik.
- A magházban a megtermékenyítést követően a **magkezdeményekből fejlődnek a magok**.
- **Jellemző a kettős megtermékenyítés** (később).
- A termő falából **termés** képződik.
- Megjelenik a **színes virágtakaró**.



- **Rovarmegporzás** jellemző (lehet szél- és vízbeporzás is).
- Két fő csoportjuk (osztályuk) van: **egyszikűek** és a **kétszikűek**.

<u>Zárwatermők</u>	<u>Nyitwatermők</u>
1. Van kettős megtermékenyítés .	1. Nincs kettős megtermékenyítés.
2. Fejlettebb magvédelem, zárt, termőből alakult magház . Termés van.	2. Tökéletlen magvédelem, nyitott termőleveleken szabadon található a magkezdemények. Termés nincs .
3. Változatos kialakulású, rendszerint kettős virágtakarójú , színes virágok jellemzők.	3. Virágtakaró nincs. Egyszerű, jelentéktelen virágok.
4. A virág elsődlegesen kétivarú .	4. A virág elsődlegesen egyivarú .
5. Elsődlegesen a rovarmegporzás a jellemző.	5. Elsődlegesen a szélmegporzás a jellemző.
6. Lehetnek fás szárúak , másodlagosan lágyszárúak .	6. Kivételesen fás szárúak .

<p style="text-align: center;"><u>Kétszikűek</u></p> 	<p style="text-align: center;"><u>Egyszikűek</u></p> 
<p>1. A mag két sziklevéllel csírázik.</p>	<p>1. A mag egy sziklevéllel csírázik.</p>
<p>2. A szár dúsán elágazó.</p> 	<p>2. A szár csak a tövében elágazó.</p> 
<p>3. A szállítóyalábok körben fejlődnek.</p> 	<p>3. Az edénnyalábok szórtan állnak.</p> 
<p>4. A szár vastagodásra képes.</p>	<p>4. Megvastagodás nincs.</p>
<p>5. A levél alakja változatos.</p> 	<p>5. A levél egyszerű, a levélalap gyakran körbeoleli a szarát, hüvellyé alakul.</p>  <p><small>Photo: Dr. Göbör Turesányi and Dr. Irén Siller</small></p>
<p>6. A levélerezet hálózatos.</p>	<p>6. A levélerezet párhuzamos.</p>
<p>7. Főgyökér-rendszer van.</p>	<p>7. Bojtos, mellégyökérzet van.</p>

8. Általában **öttagú, kettős virágtakaró** van (csésze + szirom).



8. A **leples** (nincs csészelevél) egyszerű **virágtakarót a hármas szám** jellemzi.



9. **Fás** vagy **lágyszárú** növények.

Csoportjaik:

- Boglárkafélék
- Rózsafélék
- Szegfűfélék
- Mályvafélék
- Barkásfák



9. **Lágyszárúak** vagy ritkán fások.

Csoportjaik:

- Vízililiomok
- Liliomfélék
 - o Pázsitfűvek
- Pálmák

